



L'offre de soins en santé mentale

Province du Brabant wallon



Contexte des réseaux dans la Province du Bw

Plate-forme de concertation en santé mentale du Brabant wallon :

1990 - acteurs “spécialisés” en santé mentale

www.platformesantementalebw.be/



Plate-forme de concertation
en santé mentale du Brabant wallon

2 réseaux intersectoriels en santé mentale :

www.archipelbw.be : 0-23 ans

www.reseau107bw.be : 16 ans et +



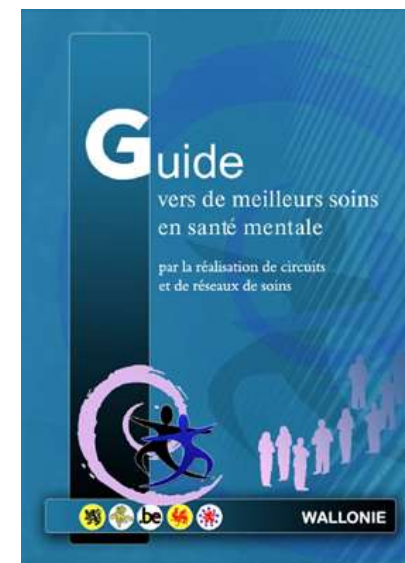
archipel



RÉSEAU107BW

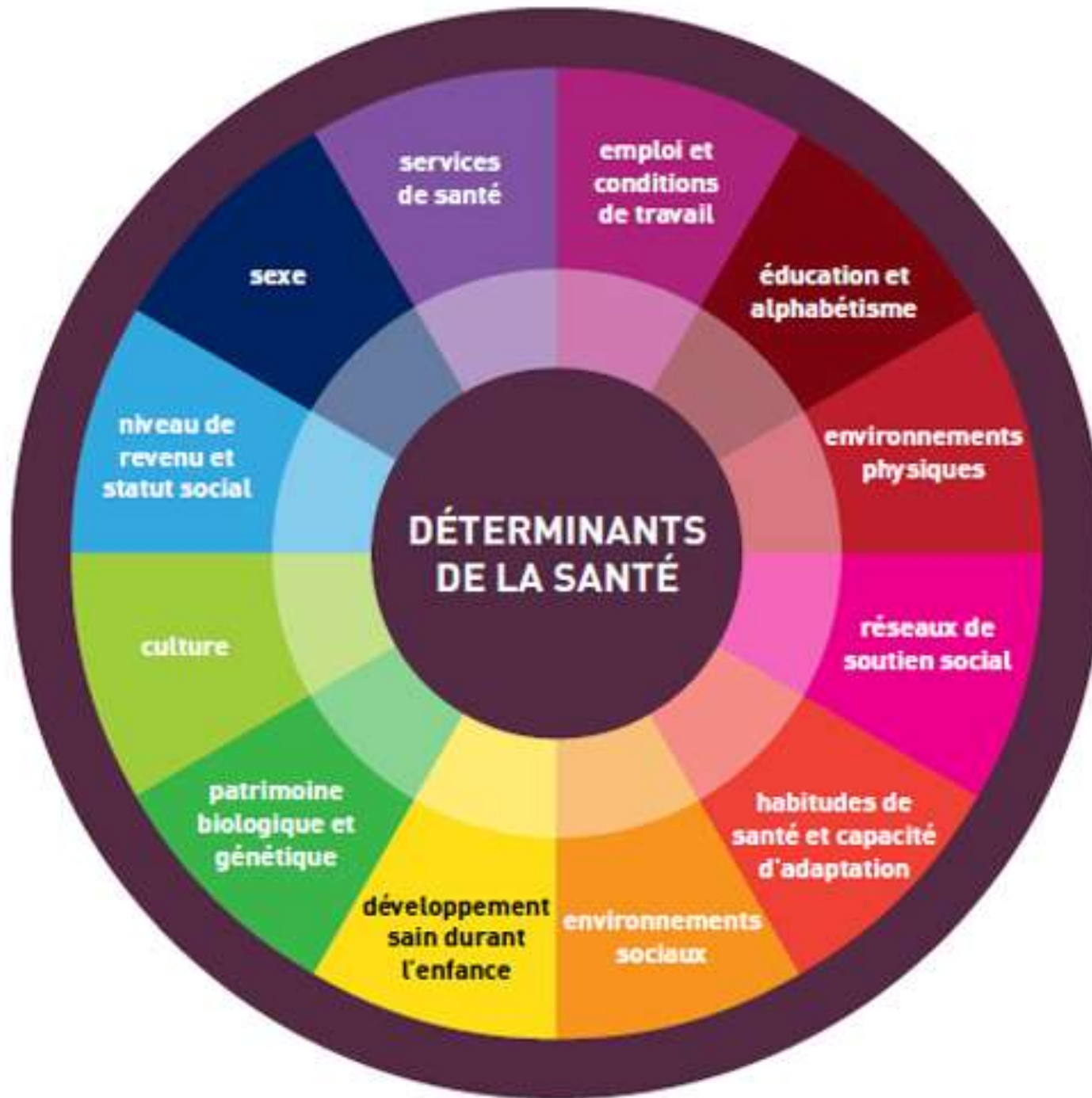
1 réseau assuétudes :

www.asarbw.info



Les rése

- Prise e
- Tient c
- Tient c
- partan
- Amélio



oches en



107BW



Définitions de la Santé mentale

Selon l'OMS :

La santé mentale fait partie de la **santé** – « un état de **bien-être** dans lequel la personne peut se réaliser, surmonter les tensions normales de la vie, accomplir un travail productif et fructueux et contribuer à la vie de sa communauté »

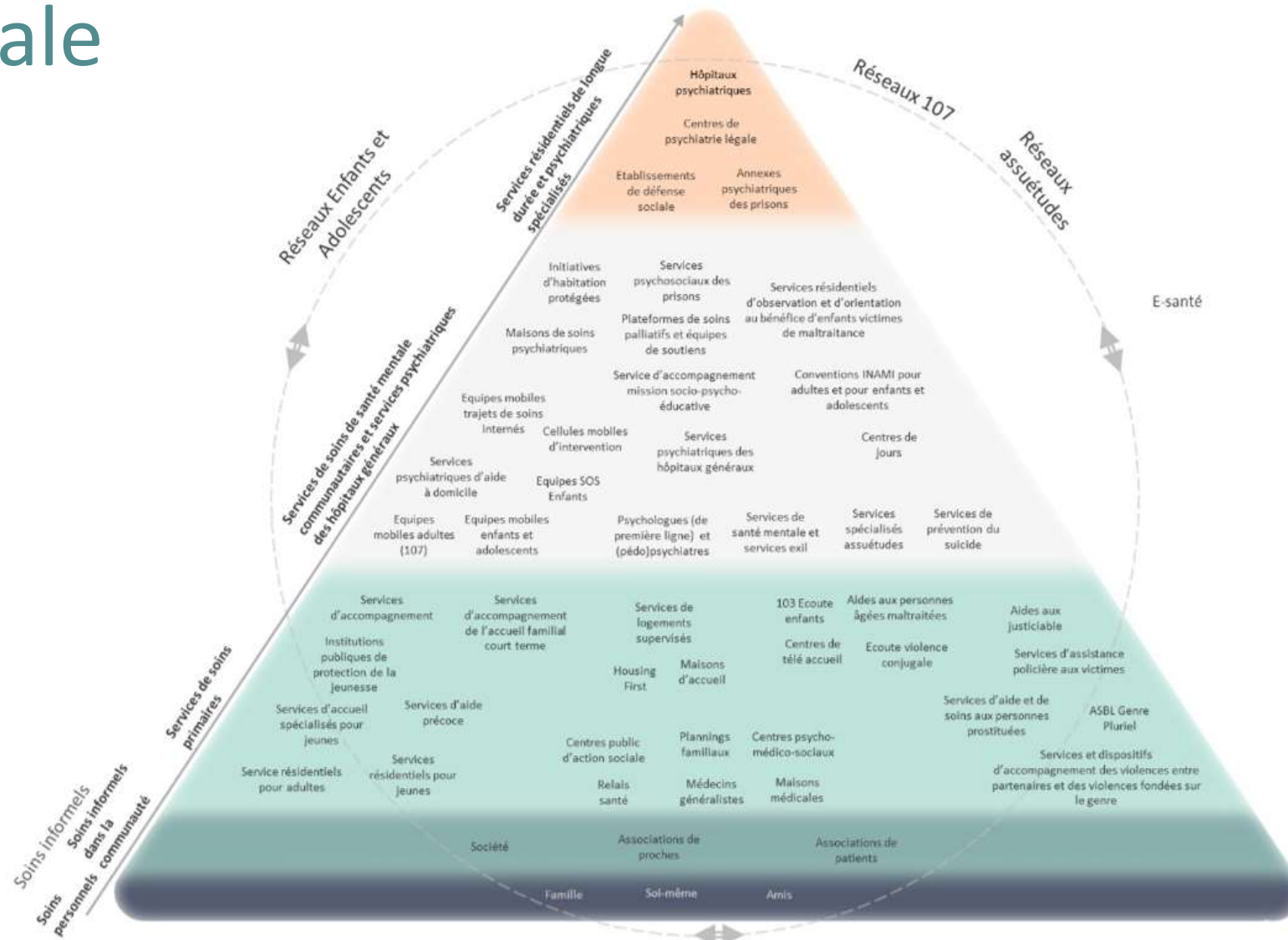
Selon le CRéSaM :

La santé mentale est définie comme un **état d'équilibre psychique et émotionnel**, à un moment donné qui fait que nous sommes **bien avec nous-mêmes**, que nous avons des relations satisfaisantes avec autrui et que nous sommes capables de surmonter les tensions normales de la vie.

Selon le psychiatre Jean Furtos :

La santé mentale est : « La capacité de vivre et de souffrir dans un environnement donné et transformable, sans destructivité, mais non pas sans révolte ; c'est-à-dire la **capacité de vivre avec autrui et de rester en lien avec soi-même**, mais aussi d'investir et de créer dans cet environnement, y compris des productions atypiques et non normatives. »

Pyramide du CRéSaM de l'offre de soins en santé mentale



Wei-Ji

Équipe mobile de crise
Soins soutenus de courte durée

de 2,5 ans à 23 ans

Intervention :

- Quand le mal-être psychique d'un enfant ou un adolescent s'aggrave **brutalement** mais que le risque vital n'est pas engagé
- En soutien d'équipes aux prises avec des **situations complexes**

Prise en charge :

- Intensive (2 à 3 fois par semaine)
- Durée de 8 semaines

Objectifs :

- Décoder les enjeux de la crise
- Stabiliser et sécuriser la situation
- Mettre en place un réseau et accompagner vers les relais

EMoSA

Équipe mobile de soins assertifs
(longue durée)

de 2,5 ans à 23 ans

Intervention :

- Quand la difficulté de l'enfant ou de l'adolescent dure **depuis un certain temps** malgré les tentatives de prise en charge
- Quand les jeunes ne parviennent pas, ou plus, à accrocher aux **ressources existantes**

Prise en charge :

- 1 rendez-vous tous les 15 jours
- Non limitée dans la durée

Objectifs :

- Participer à la mobilisation ou la mise en place d'un réseau de soins contenant et sécurisant
- Soutenir une prise en charge globale de l'individu dans ses dimensions psychique, éducative, médicale et sociale
- Remailler l'individuel, le familial et le social

1001 Jours

Équipe mobile périnatale

du 6ème mois de grossesse jusqu'à 2,5 ans

Intervention :

- Soutien à la parentalité dans des situations de vulnérabilité psychique, sociale et familiale
- Soins précoces, rapides et sur mesure pour des familles en situation de vulnérabilité

Prise en charge :

- Possibilité d'un accompagnement jusqu'au 2,5 ans de l'enfant
- Possibilité d'intensivité jusqu'à 3 fois par semaine

Objectifs :

- Agir préventivement en soutenant la parentalité en pré et post-partum.
- Soutenir le lien précoce parents-bébé et renforcer les capacités parentales
- Evaluer le développement moteur, relationnel et affectif du bébé.
- Mettre en place un réseau

Pour ces 3 équipes :

Qui peut faire appel ?

Des **intervenants** inquiets par la situation d'un bébé ou d'un jeune

Première prise de contact du professionnel par **téléphone**

Une **famille** avec le soutien d'un professionnel

Pour qui ?

Des enfants et adolescents domiciliés en **Brabant wallon**

Qui n'ont pas accès ou ne parviennent pas à accrocher aux ressources existantes du réseau

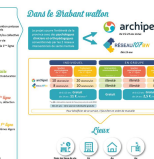
Comment cela se passe ?

Première rencontre **chez l'intervenant** demandeur en présence de la famille

Intervention **en binôme** auprès du jeune/bébé et de la famille à domicile et chez les partenaires du réseau

Équipes **pluridisciplinaires** (assistants sociaux, éducateurs, infirmiers, psychologues, pédopsychiatres, ...)

L'intervention est gratuite



ÊTRE ACCOMPAGNÉ / ME SOIGNER

EN CONSULTATION

LES SERVICES DE SANTÉ MENTALE (SSM)

Assuésiens, un esprit éveillé
- L'axe de consultation offre un accompagnement psychologique personnalisé, adapté à vos besoins, pour faire face à des difficultés de la vie, des troubles de l'humeur, des anxiétés, des troubles du sommeil, des troubles de la personnalité, des troubles de l'attachement, des troubles du comportement alimentaire, des troubles de l'identité sexuelle, des troubles de la parentalité, des troubles de la santé mentale liés à la grossesse, des troubles de la santé mentale liés à la vieillesse, des troubles de la santé mentale liés à la maladie chronique.

1600 Soignes - Service Famille | 613 880 88 44
1600 Soignes - Service Famille | 613 880 88 44
1600 Soignes - Service Famille | 613 880 88 44
1600 Soignes - Service Famille | 613 880 88 44
1600 Soignes - Service Famille | 613 880 88 44
1600 Soignes - Service Famille | 613 880 88 44
1600 Soignes - Service Famille | 613 880 88 44
1600 Soignes - Service Famille | 613 880 88 44
1600 Soignes - Service Famille | 613 880 88 44
1600 Soignes - Service Famille | 613 880 88 44

DISPOSITIFS EN ASSUÉTUDES

1600 Soignes - Service Famille | 613 880 88 44
1600 Soignes - Service Famille | 613 880 88 44
1600 Soignes - Service Famille | 613 880 88 44
1600 Soignes - Service Famille | 613 880 88 44
1600 Soignes - Service Famille | 613 880 88 44
1600 Soignes - Service Famille | 613 880 88 44
1600 Soignes - Service Famille | 613 880 88 44
1600 Soignes - Service Famille | 613 880 88 44
1600 Soignes - Service Famille | 613 880 88 44
1600 Soignes - Service Famille | 613 880 88 44

EN SUIVI À DOMICILE

LES ÉQUIPES MOBILES

Assuésiens, un esprit éveillé
- L'axe de consultation offre un accompagnement psychologique personnalisé, adapté à vos besoins, pour faire face à des difficultés de la vie, des troubles de l'humeur, des anxiétés, des troubles du sommeil, des troubles de la personnalité, des troubles de l'attachement, des troubles du comportement alimentaire, des troubles de l'identité sexuelle, des troubles de la parentalité, des troubles de la santé mentale liés à la grossesse, des troubles de la santé mentale liés à la vieillesse, des troubles de la santé mentale liés à la maladie chronique.

DISPOSITIFS EN ASSUÉTUDES

1600 Soignes - Service Famille | 613 880 88 44
1600 Soignes - Service Famille | 613 880 88 44
1600 Soignes - Service Famille | 613 880 88 44
1600 Soignes - Service Famille | 613 880 88 44
1600 Soignes - Service Famille | 613 880 88 44
1600 Soignes - Service Famille | 613 880 88 44
1600 Soignes - Service Famille | 613 880 88 44
1600 Soignes - Service Famille | 613 880 88 44
1600 Soignes - Service Famille | 613 880 88 44
1600 Soignes - Service Famille | 613 880 88 44

A L'HÔPITAL

L'HÔPITAL GÉNÉRAL AVEC SERVICE DE PSYCHIATRIE

Assuésiens, un esprit éveillé
- L'axe de consultation offre un accompagnement psychologique personnalisé, adapté à vos besoins, pour faire face à des difficultés de la vie, des troubles de l'humeur, des anxiétés, des troubles du sommeil, des troubles de la personnalité, des troubles de l'attachement, des troubles du comportement alimentaire, des troubles de l'identité sexuelle, des troubles de la parentalité, des troubles de la santé mentale liés à la grossesse, des troubles de la santé mentale liés à la vieillesse, des troubles de la santé mentale liés à la maladie chronique.

LES INITIATIVES D'HABITATIONS PROTÉGÉES (IHP)

Assuésiens, un esprit éveillé
- L'axe de consultation offre un accompagnement psychologique personnalisé, adapté à vos besoins, pour faire face à des difficultés de la vie, des troubles de l'humeur, des anxiétés, des troubles du sommeil, des troubles de la personnalité, des troubles de l'attachement, des troubles du comportement alimentaire, des troubles de l'identité sexuelle, des troubles de la parentalité, des troubles de la santé mentale liés à la grossesse, des troubles de la santé mentale liés à la vieillesse, des troubles de la santé mentale liés à la maladie chronique.

EN URGENCE ET OU EN CRISE

Assuésiens, un esprit éveillé
- L'axe de consultation offre un accompagnement psychologique personnalisé, adapté à vos besoins, pour faire face à des difficultés de la vie, des troubles de l'humeur, des anxiétés, des troubles du sommeil, des troubles de la personnalité, des troubles de l'attachement, des troubles du comportement alimentaire, des troubles de l'identité sexuelle, des troubles de la parentalité, des troubles de la santé mentale liés à la grossesse, des troubles de la santé mentale liés à la vieillesse, des troubles de la santé mentale liés à la maladie chronique.

LES SOINS PÉDOPSYCHIATRIQUES RÉSIDENTIELS

Assuésiens, un esprit éveillé
- L'axe de consultation offre un accompagnement psychologique personnalisé, adapté à vos besoins, pour faire face à des difficultés de la vie, des troubles de l'humeur, des anxiétés, des troubles du sommeil, des troubles de la personnalité, des troubles de l'attachement, des troubles du comportement alimentaire, des troubles de l'identité sexuelle, des troubles de la parentalité, des troubles de la santé mentale liés à la grossesse, des troubles de la santé mentale liés à la vieillesse, des troubles de la santé mentale liés à la maladie chronique.

RENOUER DES LIENS / ME RÉINSÉRER

LES STRUCTURES D'ACCUEIL DE JOUR (CENTRES DE JOUR, HÔPITAUX DE JOUR...)

Assuésiens, un esprit éveillé
- L'axe de consultation offre un accompagnement psychologique personnalisé, adapté à vos besoins, pour faire face à des difficultés de la vie, des troubles de l'humeur, des anxiétés, des troubles du sommeil, des troubles de la personnalité, des troubles de l'attachement, des troubles du comportement alimentaire, des troubles de l'identité sexuelle, des troubles de la parentalité, des troubles de la santé mentale liés à la grossesse, des troubles de la santé mentale liés à la vieillesse, des troubles de la santé mentale liés à la maladie chronique.

SCOLARITÉ

Assuésiens, un esprit éveillé
- L'axe de consultation offre un accompagnement psychologique personnalisé, adapté à vos besoins, pour faire face à des difficultés de la vie, des troubles de l'humeur, des anxiétés, des troubles du sommeil, des troubles de la personnalité, des troubles de l'attachement, des troubles du comportement alimentaire, des troubles de l'identité sexuelle, des troubles de la parentalité, des troubles de la santé mentale liés à la grossesse, des troubles de la santé mentale liés à la vieillesse, des troubles de la santé mentale liés à la maladie chronique.

DÉVELOPPER UN PROJET DE RÉHABILITATION PSYCHO SOCIALE

LES CENTRES DE RÉVALIDATION FONCTIONNELLE (CRF) POUR ADULTES

Assuésiens, un esprit éveillé
- L'axe de consultation offre un accompagnement psychologique personnalisé, adapté à vos besoins, pour faire face à des difficultés de la vie, des troubles de l'humeur, des anxiétés, des troubles du sommeil, des troubles de la personnalité, des troubles de l'attachement, des troubles du comportement alimentaire, des troubles de l'identité sexuelle, des troubles de la parentalité, des troubles de la santé mentale liés à la grossesse, des troubles de la santé mentale liés à la vieillesse, des troubles de la santé mentale liés à la maladie chronique.

ME LOGER - HABITER

LOGEMENTS SOCIAUX ET AIS

Assuésiens, un esprit éveillé
- L'axe de consultation offre un accompagnement psychologique personnalisé, adapté à vos besoins, pour faire face à des difficultés de la vie, des troubles de l'humeur, des anxiétés, des troubles du sommeil, des troubles de la personnalité, des troubles de l'attachement, des troubles du comportement alimentaire, des troubles de l'identité sexuelle, des troubles de la parentalité, des troubles de la santé mentale liés à la grossesse, des troubles de la santé mentale liés à la vieillesse, des troubles de la santé mentale liés à la maladie chronique.

LES SERVICES SPÉCIALISÉS EN ASSUÉTUDES (S)

Assuésiens, un esprit éveillé
- L'axe de consultation offre un accompagnement psychologique personnalisé, adapté à vos besoins, pour faire face à des difficultés de la vie, des troubles de l'humeur, des anxiétés, des troubles du sommeil, des troubles de la personnalité, des troubles de l'attachement, des troubles du comportement alimentaire, des troubles de l'identité sexuelle, des troubles de la parentalité, des troubles de la santé mentale liés à la grossesse, des troubles de la santé mentale liés à la vieillesse, des troubles de la santé mentale liés à la maladie chronique.

ENTRAIDE, PROMOTION À LA SANTÉ ET PRÉVENTION

ASSOCIATIONS

Assuésiens, un esprit éveillé
- L'axe de consultation offre un accompagnement psychologique personnalisé, adapté à vos besoins, pour faire face à des difficultés de la vie, des troubles de l'humeur, des anxiétés, des troubles du sommeil, des troubles de la personnalité, des troubles de l'attachement, des troubles du comportement alimentaire, des troubles de l'identité sexuelle, des troubles de la parentalité, des troubles de la santé mentale liés à la grossesse, des troubles de la santé mentale liés à la vieillesse, des troubles de la santé mentale liés à la maladie chronique.

EDITION 2024

« BIEN DANS MA TÊTE »
GUIDE DES DISPOSITIFS EN SANTÉ MENTALE ET ASSUÉTÉS





Merci pour votre attention !

Avez-vous des questions ?

Pour plus d'informations :



www.archipelbw.be



www.reseau107bw.be